



## Aggiornamento del Piano Comunale di Emergenza

Gestione associata della funzione "Attività in ambito comunale di pianificazione di protezione civile e di coordinamento dei primi soccorsi"

T03

### Individuazione delle Aree di Emergenza e delle Strutture Strategiche presenti sul territorio comunale

Scala 1 : 3.500

Agosina, Arfo, Barghe, Bione, Capovalle, Cesta, Ido, Lavonora/Mora, Odoio, Palonza, Parica Alta, Parica Basso, Presegg, Proveglio Val Sabbia, Riva Valsarno, Treviso/Breccano, Vallo Terme, Vestone

Revisione	Data	Descrizione revisione
00	15/11/2021	Prima stesura



Aggiornamento del Piano Comunale di Emergenza

Ufficio ICT

### Legenda

CONFINI COMUNALI DI VILLANUOVA SUL CLISI

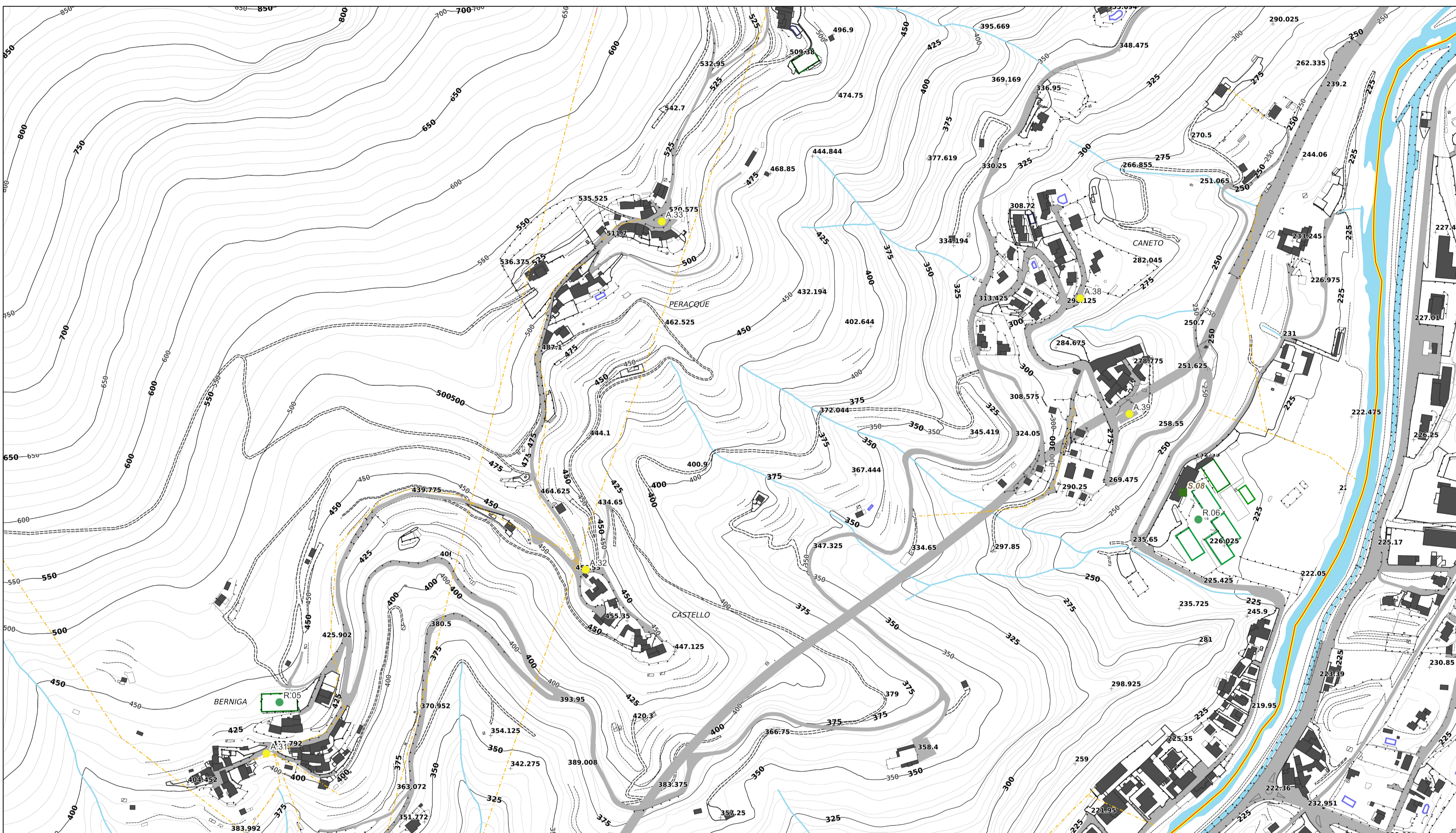
#### Aree di emergenza

- AREA AMMASSAMENTO SOCCORRITORI
- AREA DI ATTESA
- AREA DI RICOVERO O ACCOGLIENZA POPOLAZIONE

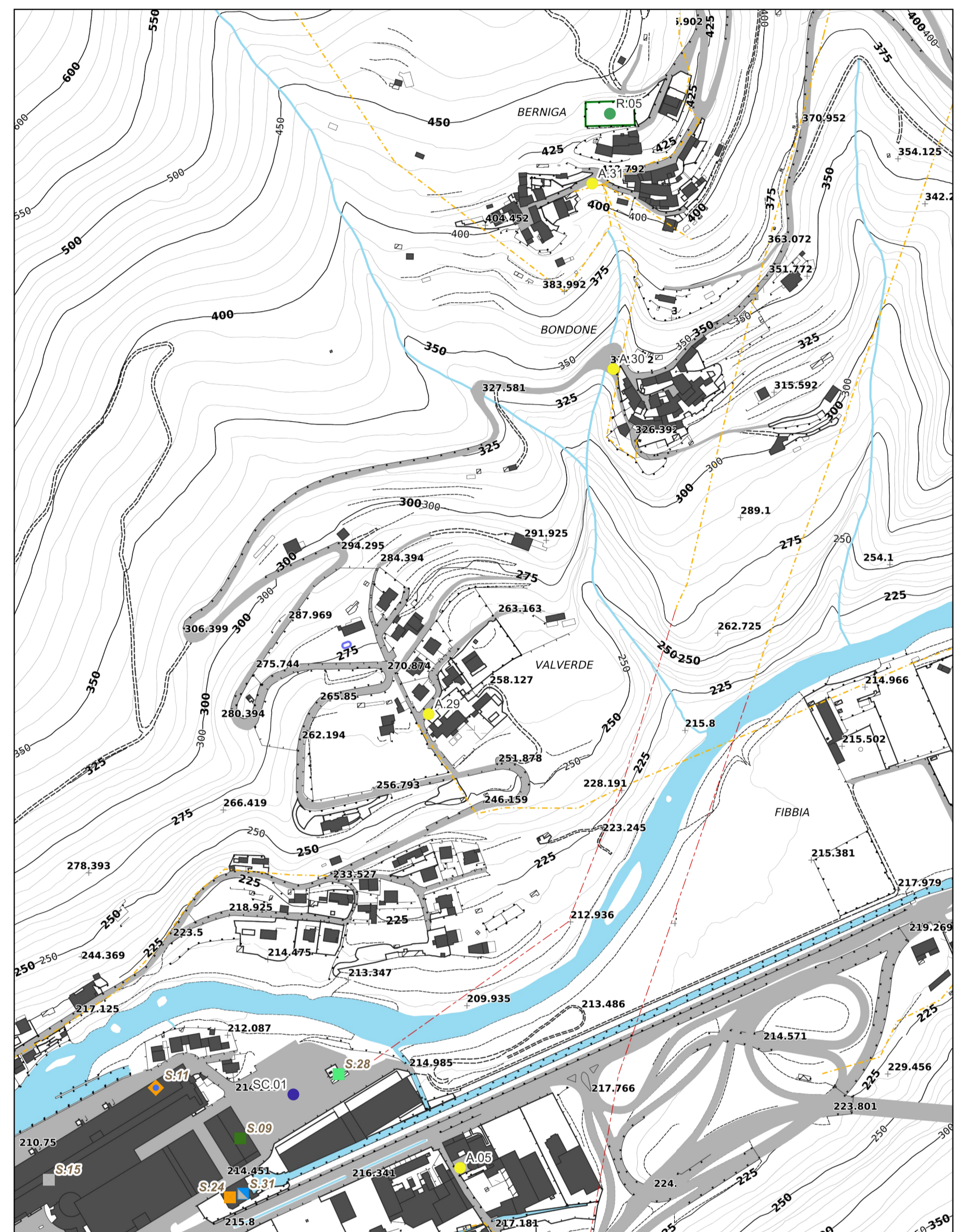
#### Strutture di emergenza

- ▲ COC - Centro Operativo Comunale - MUNICIPIO
- S.01 - Struttura strategica (centro logistico) - CINEMA, AUDITORIUM
- S.02 - Struttura strategica (centro logistico) - BIBLIOTECA
- S.04 - Struttura di accoglienza o ricovero - SCUOLA
- S.05 - Struttura di accoglienza o ricovero - SCUOLA
- S.06 - Struttura di accoglienza o ricovero - SCUOLA
- S.07 - Struttura di accoglienza o ricovero - ASILO
- S.08 - Struttura di accoglienza o ricovero - IMPIANTI SPORTIVI
- S.09 - Struttura di accoglienza o ricovero - PALESTRA
- S.10 - Struttura strategica (centro logistico, struttura di ricovero) - ORATORIO
- ◆ S.11 - Sede operativa - SEDE PROTEZIONE CIVILE
- ◆ S.12 - Sede operativa - SEDE POLIZIA LOCALE
- ◆ S.13 - Sede operativa - SEDE ALPINI
- ◆ S.14 - Sede operativa - SEDE CARITAS
- S.15 - Servizi accessori - CENTRO COMMERCIALE
- S.16 - Servizi accessori - CENTRO COMMERCIALE
- S.17 - Servizi accessori - FARMACIA
- S.18 - Servizi accessori - FARMACIA
- S.19 - Servizi accessori - AMBULATORIO
- S.20 - Servizi accessori - AMBULATORIO
- S.21 - Servizi accessori - CENTRO DIURNO DISABILI
- S.22 - Servizi accessori - CENTRO ANZIANI
- S.23 - Struttura sanitaria - RSA
- S.24 - Servizi accessori - CENTRALE IDROELETTRICA
- S.25 - Servizi accessori - RIVENDITORE GAS
- S.26 - Servizi accessori - SEDE ISOLA ECOLOGICA
- S.27 - Servizi accessori - DISTRIBUTORE CARBURANTE
- S.28 - Servizi accessori - RIPETITORE
- S.29 - Servizi accessori - RIPETITORI ANTENNE
- S.30 - Altro - CHIUSA FIUME
- S.31 - Altro - CHIUSA FIUME
- S.03 - Struttura di accoglienza o ricovero - PALAZZETTO DELLO SPORT

AREE DI EMERGENZA		STRUTTURE DI EMERGENZA	
ID	DESCRIZIONE	ID	DESCRIZIONE
A.01	AREA AMMASSAMENTO SOCCORRITORI	S.01	Struttura strategica (centro logistico) - CINEMA, AUDITORIUM
A.02	AREA DI ATTESA	S.02	Struttura strategica (centro logistico) - BIBLIOTECA
A.03	AREA DI RICOVERO O ACCOGLIENZA POPOLAZIONE	S.04	Struttura di accoglienza o ricovero - SCUOLA
A.04		S.05	Struttura di accoglienza o ricovero - SCUOLA
A.05		S.06	Struttura di accoglienza o ricovero - SCUOLA
A.06		S.07	Struttura di accoglienza o ricovero - ASILO
A.07		S.08	Struttura di accoglienza o ricovero - IMPIANTI SPORTIVI
A.08		S.09	Struttura di accoglienza o ricovero - PALESTRA
A.09		S.10	Struttura strategica (centro logistico, struttura di ricovero) - ORATORIO
A.10		S.11	Sede operativa - SEDE PROTEZIONE CIVILE
A.11		S.12	Sede operativa - SEDE POLIZIA LOCALE
A.12		S.13	Sede operativa - SEDE ALPINI
A.13		S.14	Sede operativa - SEDE CARITAS
A.14		S.15	Servizi accessori - CENTRO COMMERCIALE
A.15		S.16	Servizi accessori - CENTRO COMMERCIALE
A.16		S.17	Servizi accessori - FARMACIA
A.17		S.18	Servizi accessori - FARMACIA
A.18		S.19	Servizi accessori - AMBULATORIO
A.19		S.20	Servizi accessori - AMBULATORIO
A.20		S.21	Servizi accessori - CENTRO DIURNO DISABILI
A.21		S.22	Servizi accessori - CENTRO ANZIANI
A.22		S.23	Struttura sanitaria - RSA
A.23		S.24	Servizi accessori - CENTRALE IDROELETTRICA
A.24		S.25	Servizi accessori - RIVENDITORE GAS
A.25		S.26	Servizi accessori - SEDE ISOLA ECOLOGICA
		S.27	Servizi accessori - DISTRIBUTORE CARBURANTE
		S.28	Servizi accessori - RIPETITORE
		S.29	Servizi accessori - RIPETITORI ANTENNE
		S.30	Altro - CHIUSA FIUME
		S.31	Altro - CHIUSA FIUME
		S.03	Struttura di accoglienza o ricovero - PALAZZETTO DELLO SPORT



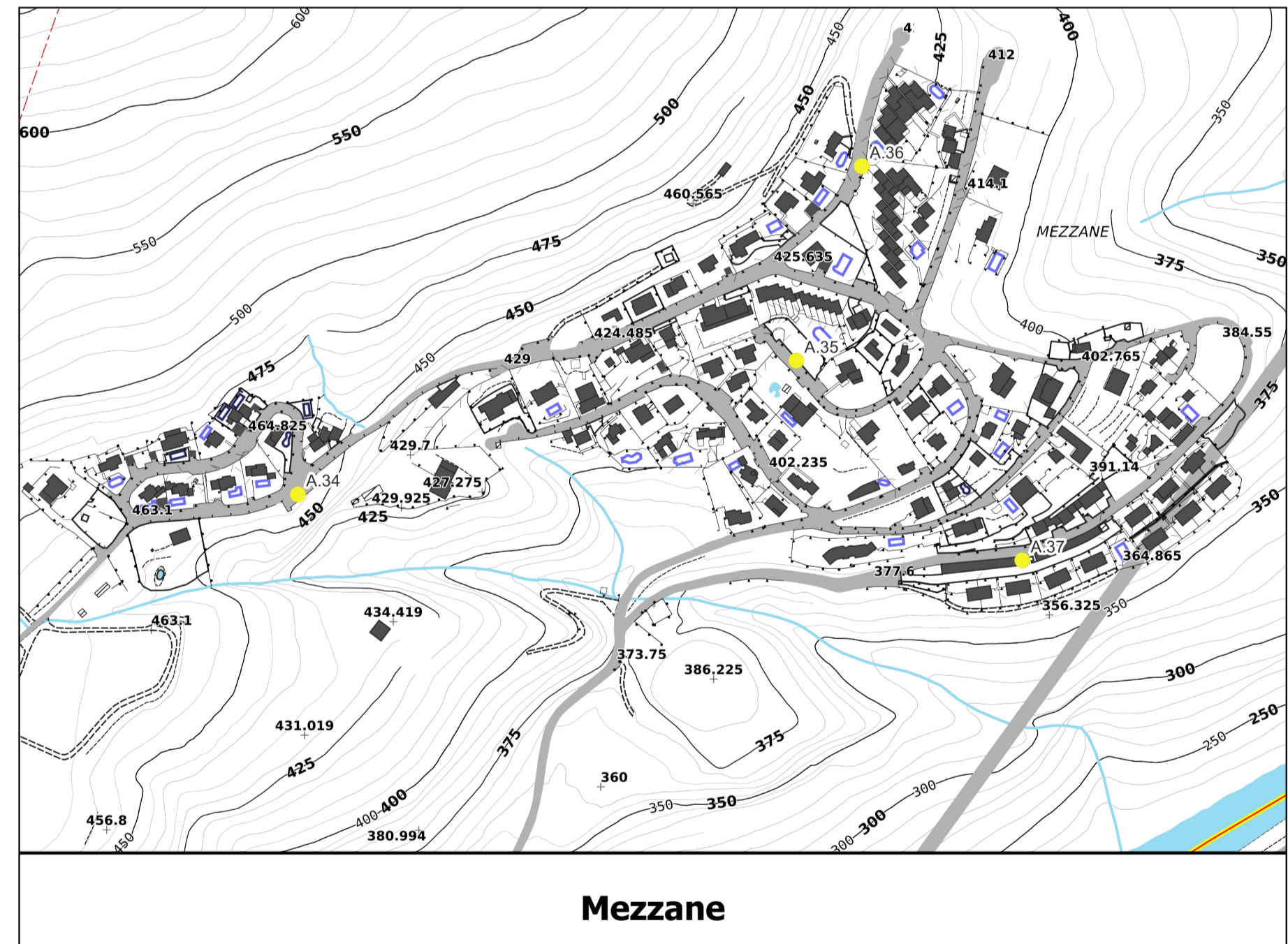
Canneto, Peracque, Castello, Berniga



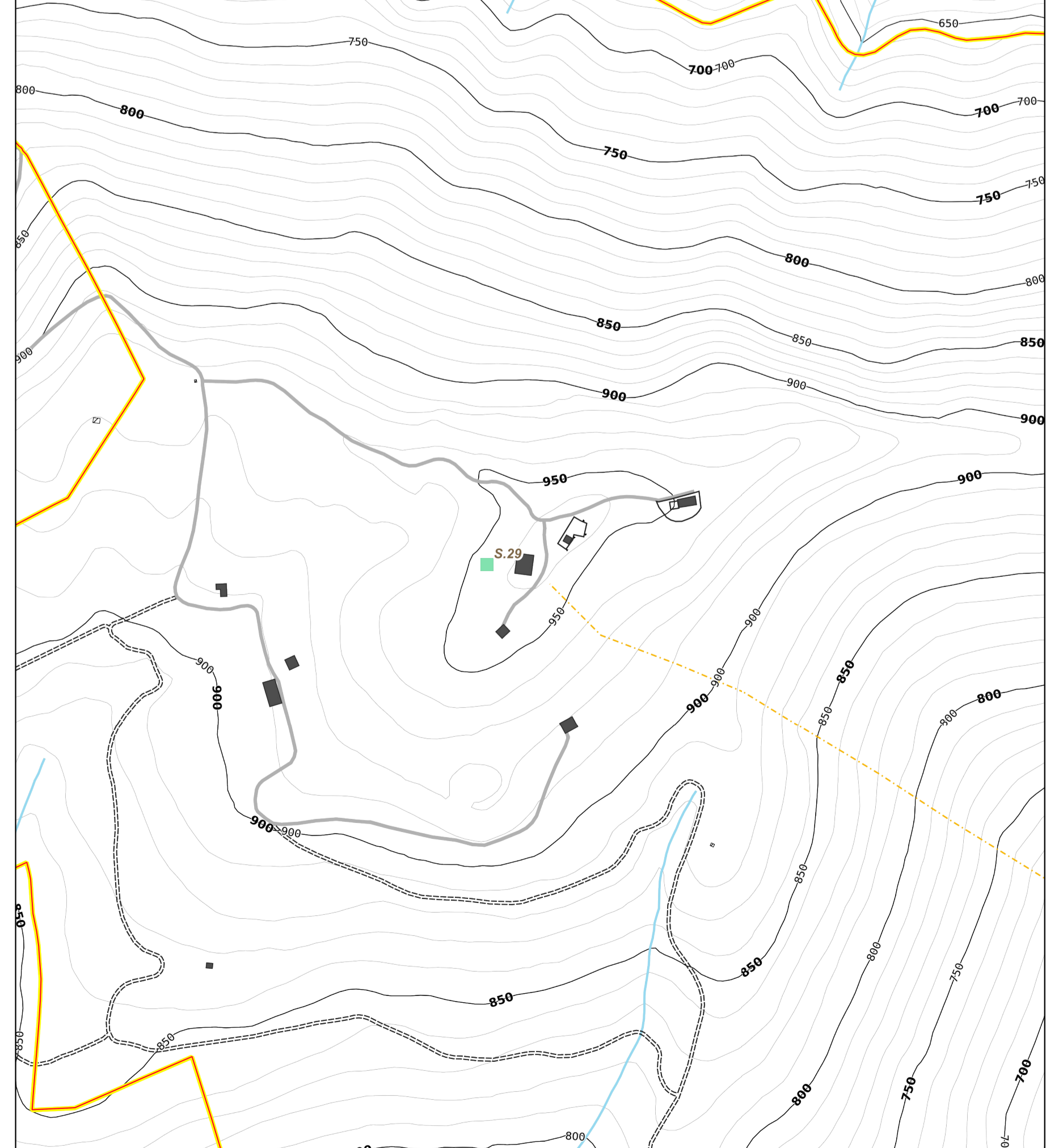
Valverde, Bondone



Villanuova sul Clisi



Mezzane



Ripetitore in località Selva Piana