

PIANO DI EMERGENZA DEL COMUNE DI VILLANUOVA SUL CLISI
SCENARIO CONSEGUENTE AD UN TERREMOTO DI ELEVATA MAGNITUDO

Località interessate
Porzione del centro storico dell'abitato principale; centri abitati di Bondone, Berniga, Castello, Peracque e Caneto in misura parziale.

Precursori
Nessuno.

Possibili conseguenze
Crollo di alcune decine di edifici. Possibile interruzione della viabilità di accesso e transito all'interno del centro storico dell'abitato principale e in altri punti.

Edifici vulnerabili
Nessuno.

Persone coinvolte
Variabile in funzione della magnitudo dell'evento e delle caratteristiche di vulnerabilità degli edifici; ipotizzabili fino ad alcune centinaia di persone coinvolte.

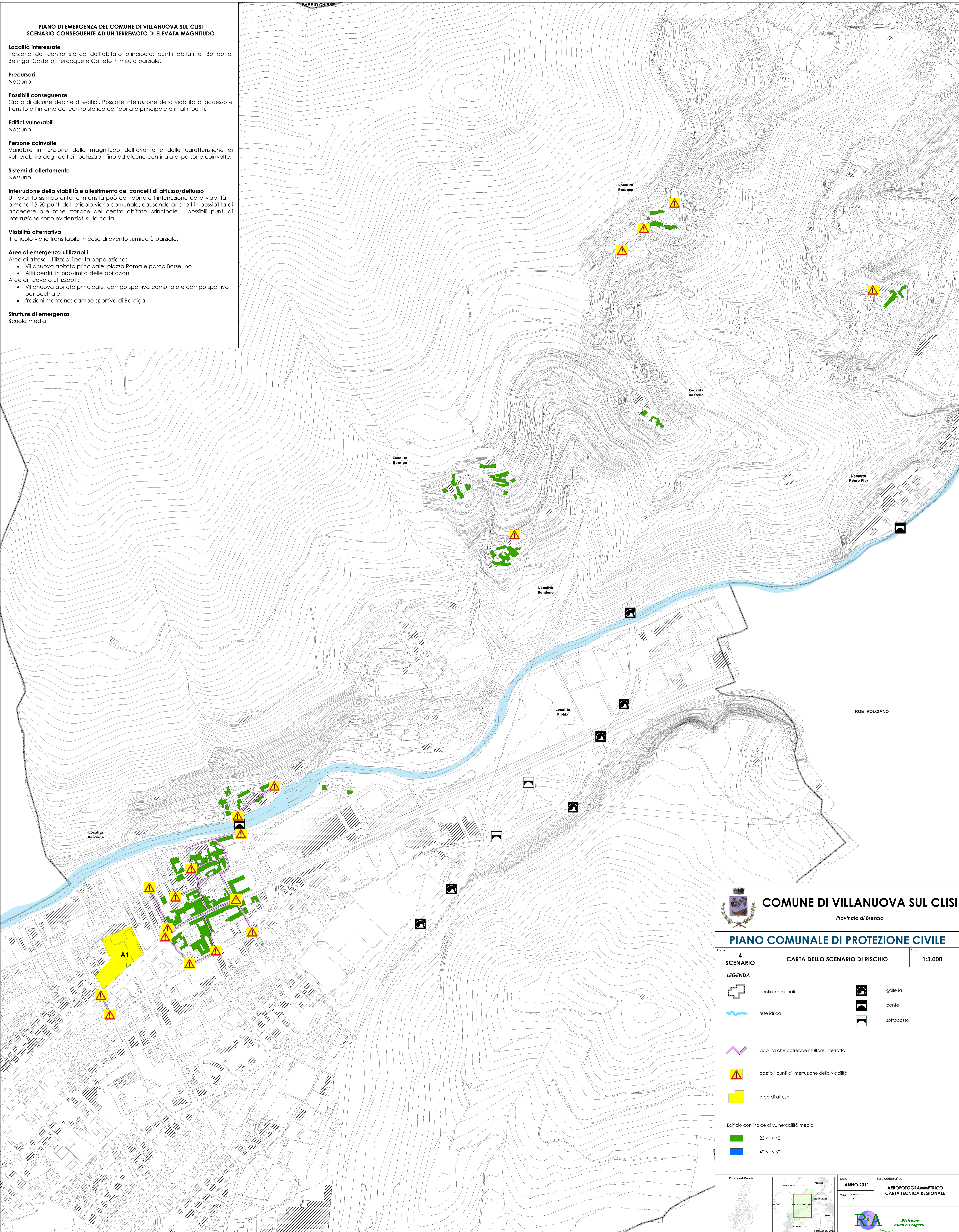
Sistemi di allertamento
Nessuno.

Interruzione della viabilità e allestimento dei cancelli di afflusso/deflusso
Un evento sismico di forte intensità può comportare l'interruzione della viabilità in almeno 15-20 punti del reticolo viario comunale, causando anche l'impossibilità di accedere alle zone storiche del centro abitato principale. I possibili punti di interruzione sono evidenziati sulla carta.

Viabilità alternativa
Il reticolo viario transitabile in caso di evento sismico è parziale.

- Aree di emergenza utilizzabili**
- Aree di attesa utilizzabili per la popolazione:
- Villanuova abitato principale: piazza Roma e parco Borsellino
 - Altri centri: in prossimità delle abitazioni
- Aree di ricovero utilizzabili:
- Villanuova abitato principale: campo sportivo comunale e campo sportivo parrocchiale
 - frazioni montane: campo sportivo di Berniga

Strutture di emergenza
Scuola media.





COMUNE DI VILLANUOVA SUL CLISI
Provincia di Brescia

PIANO COMUNALE DI PROTEZIONE CIVILE

Tavola	4	SCENARIO	Scala
		CARTA DELLO SCENARIO DI RISCHIO	1:3.000

LEGENDA

<ul style="list-style-type: none"> confini comunali rete idrica viabilità che potrebbe risultare interrotta possibili punti di interruzione della viabilità area di attesa 	<ul style="list-style-type: none"> galleria ponte sottopasso
--	--

Edificio con indice di vulnerabilità medio

- 20 < i < 40
- 40 < i < 60

Provincia di Brescia



ANNO 2011
Aggiornamento 1

base cartografica
AEROFOTOGRAMMETRICO
CARTA TECNICA REGIONALE

